



**BOCKERMANN
FRITZE**

IngenieurConsult GmbH



BFI-Straße

Die Software für die Verwaltung Ihrer Straßen
und die Basis für ein zielgerichtetes kommunales
Straßenerhaltungsmanagement

Profitieren Sie von unserer langjährigen Erfahrung
als Ingenieurgesellschaft

Fachgerecht und Doppik-konform

Die Software

Durchdacht und intuitiv

BFI-Straße wurde im Jahre 2002 von Bockermann Fritze IngenieurConsult GmbH auf Basis von Microsoft Access als Datenbank entwickelt. In den Folgejahren wurde das Produkt laufend erweitert und befindet sich derzeit bei zahlreichen Kommunen in Nordrhein-Westfalen sowie anderen Bundesländern im Einsatz.

Ursprünglich als reines Instrument zur Durchführung der monetären Bewertung des Anlagegutes Straßen/Wege/Plätze für kommunale Eröffnungsbilanzen im Zuge der Doppik entwickelt, stehen mittlerweile zahlreiche weitere Module zur Verfügung. BFI-Straße ist heute eine leistungsstarke Straßendatenbanksoftware, die neben der reinen Verwaltung von Bestands- und Zustandsdaten auch die Grundlage für ein kommunales Straßenerhaltungsmanagement bietet. BFI-Straße kann als Einzelplatzlösung wie auch im Netzwerk als Multiuserlösung eingesetzt werden.

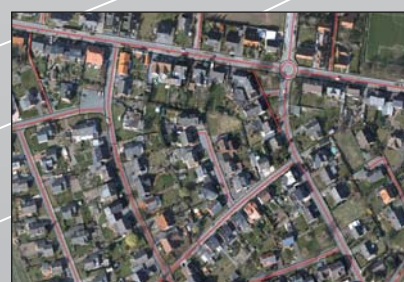
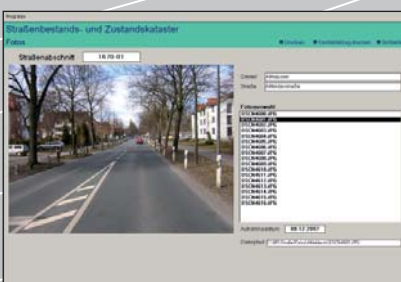
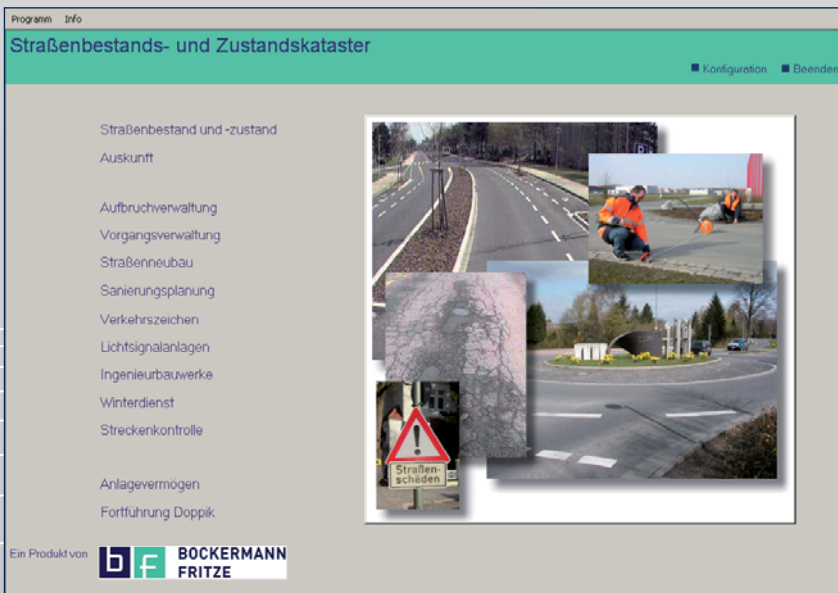
Generell ist BFI-Straße als Fortführungssoftware konzipiert, die neben der Datenauskunft die Datenerfassung und -änderung zulässt.

BFI-Straße ist eine modular aufgebaute Straßendatenbanksoftware mit einer übersichtlich intuitiven Benutzeroberfläche.

BFI-Straße eignet sich sowohl für den Innendienst als auch für den Außendiensteeinsatz. Die Software kann auf sogenannten Outdoor-PC`s installiert werden. Zu empfehlen sind Geräte, die neben den Hard- und Softwarevoraussetzungen den speziellen Anforderungen des Außendienstes genügen.

Bereits die Basisversion enthält umfassende Funktionen:

- Bestands- und Zustandserfassung nach der Regelquerschnittmethode
- Detaillierte Erfassung von Straßenbegleitgrün
- Fotodokumentation
- Ermittlung des Anlagevermögens gemäß Doppik
- Datenbereitstellung für gängige Finanzsoftwarelösungen
- Auskunft (Filtertool)
- Archivierung vorangegangener Straßenbestands- und Zustandsdaten (Historienverwaltung)
- Grafische Anbindung der Straßenabschnitte für verschiedene GIS-Software, wahlweise an
 - ArcView / ArcGIS
 - Autodesk Map/Civil 3D
 - MapInfo Professional
 - ProInfo / ProOpen
 - weitere auf Anfrage



Die Module

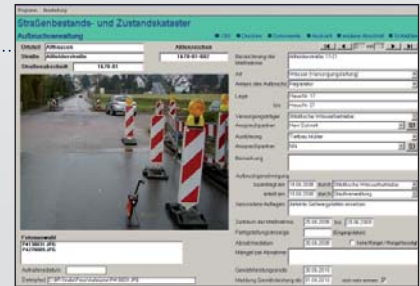
Vielseitig

Ergänzen Sie BFI-Straße wahlweise durch Module und erweitern Sie dadurch nach Ihren Bedürfnissen die Funktionalität Ihrer Version von BFI-Straße.

Aufbruchkataster

Dokumentieren Sie alle Straßenaufbrüche

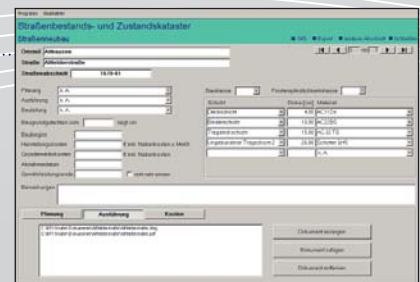
Verwaltet werden alle Phasen über den Antrag, die Aufbruchgenehmigung und die Abnahme der Arbeiten direkt im Anschluss an die Baumaßnahme sowie der Prüfvorgang auf Mängelfreiheit im Rahmen der Gewährleistung. Anschreiben wie auch Serienbriefe können direkt aus den Informationen der Aufbruchverwaltung erzeugt werden. Um diese Arbeiten effizient durchführen zu können, ist eine Terminverwaltung und eine Meldung zum Ablauf der Gewährleistungsfrist integriert.



Straßenneubaudaten

Erfassen Sie bei Straßenneubauten zusätzliche Informationen

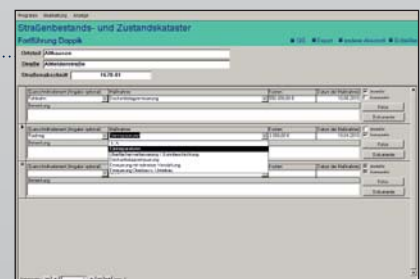
Durch die Dokumentation der Kosten, des zeitlichen Ablaufs und der Beteiligten in Planung, Ausführung und Bauleitung lassen sich die Maßnahmen, insbesondere durch das Anbinden von Dokumenten unterschiedlicher Art (z.B. Schriftverkehr, Rechnungen, Pläne), effizient und übersichtlich darstellen. Des Weiteren werden Angaben zum Unterbau der Straße erfasst, so dass diese für spätere Analysen zur Verfügung stehen.



Fortführung Doppik

Übermitteln Sie die Aktualisierung Ihrer Straßendaten gemäß den Anforderungen der kommunalen Doppik an die Kämmerei

Die regelmäßige Übermittlung von Investitionskosten im Straßennetz an die Finanzbuchhaltung erfordert eine lückenlose Erfassung und Ausgabe der relevanten Informationen. Die durchgeführten Maßnahmen werden mit Kosten hinterlegt, wobei die Unterscheidung erfolgt zwischen konsumtiven Unterhaltungsmaßnahmen und Wert erhöhenden, investiven Maßnahmen. Es können erforderliche Dokumente (z.B. eingescannte Rechnungen) zusätzlich eingebunden werden, die zusammen mit den Maßnahmedaten in einem allgemeinen Schnittstellenformat exportiert werden.



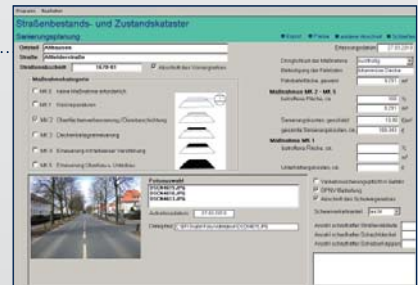
Die Module

Flexibel

Sanierungsplanung

Ermitteln Sie erforderliche Maßnahmen für den Erhalt und die Instandsetzung Ihrer Straßen

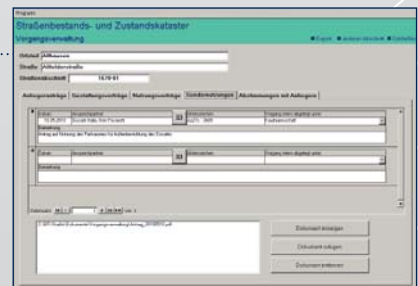
Neben der Einstufung in eine Maßnahmekategorie und Angaben zur Dringlichkeit der erforderlichen Maßnahmen werden Faktoren wie die Verkehrsicherungspflicht, die ÖPNV-Belastung, der Schwerverkehranteil und die Zugehörigkeit zum Schulwegenetz berücksichtigt. Die so erfassten Daten lassen sich im Hinblick auf ein Straßenerhaltungskonzept individuell auswerten und weiter verarbeiten.



Vorgangsverwaltung

Behalten Sie den Überblick über alle verwaltungstechnischen Abläufe zu einem Straßenabschnitt

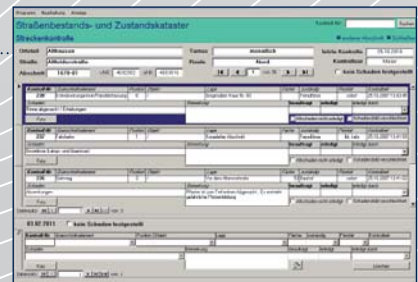
Angaben zu Anliegeranträgen, Gestattungsverträgen, Nutzungsverträgen, Sondernutzungen wie auch Abstimmungen mit Anliegern werden übersichtlich gelistet und nachvollziehbar organisiert. Kontaktdaten der Antragsteller und Vertragspartner sowie zugehörige Unterlagen in gescannter Form können hinterlegt werden.



Streckenkontrolle

Überwachen Sie die Erfüllung der Verkehrssicherungspflicht und die baulichen Einrichtungen im Verkehrsraum

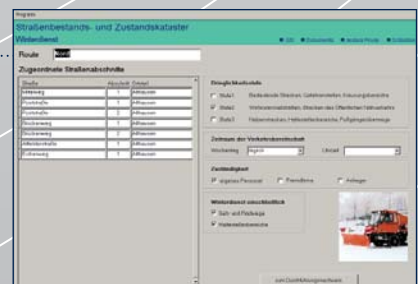
Der chronologische Nachweis erfolgter Straßenbegehungen und die Behebung festgestellter Mängel wird detailliert dokumentiert. Neben der Kontrolle von Fahrbahnzustand und Nebenanlagen der Straße können auch Mängel an Beschilderungen und weiteren Verkehrseinrichtungen wie Fahrbahnmarkierungen, Straßenabläufe, Wegesperren, Haltestellen, u. v. m. erfasst werden. In Verbindung mit einem mobilen Erfassungsgerät werden die festgestellten Mängel direkt vor Ort in das Programm eingegeben.



Winterdienst

Protokollieren Sie die Winterdienstausführung

Die vorhandenen Straßenabschnitte werden in Routen nach Dringlichkeitsstufen zusammengefasst und die Reihenfolge festgelegt, in der die einzelnen Straßenabschnitte befahren werden. Über Durchführungsnachweise werden die erfolgten Einsätze chronologisch protokolliert.



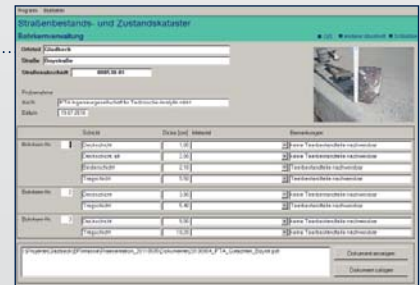
Die Module

Individuell

Bohrkernverwaltung

Dokumentieren Sie Ihre Bohrkerntuntersuchungen

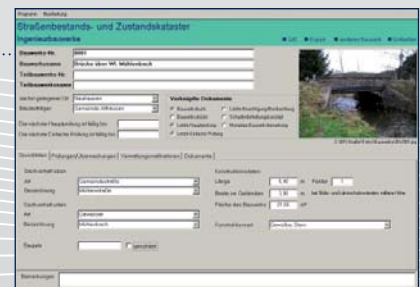
Ein unbekannter Schichtaufbau bei bestehenden Straßen kann durch Bohrungen untersucht werden. Neben dem Schichtaufbau der Bohrkern können Sie auch Dokumente wie z.B. Gutachten hinzufügen. Die Lage jedes Bohrkerns lässt sich im GIS durch einen Punkt darstellen und mit den Sachdaten verknüpfen.



Ingenieurbauwerke

Dokumentieren Sie die im Rahmen der Bauwerksprüfungen nach DIN 1076 erfassten Stammdaten und Prüfergebnisse

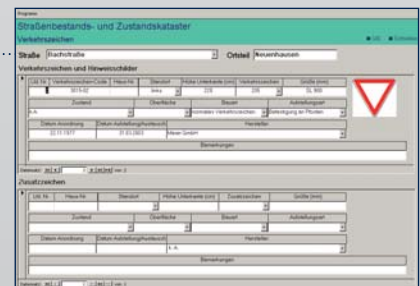
Einschließlich der Stammdaten des Bauwerkes werden die erfolgten Prüfungen, Besichtigungen und Überwachungen verwaltet und die daraus resultierenden anstehenden Prüftermine automatisch angezeigt. Darüber hinaus werden geplante und durchgeführte Sanierungsmaßnahmen übersichtlich geführt. Über die Dokumentverwaltung können verschiedene Originalunterlagen zum Bauwerk angebunden werden. Die Lage jedes einzelnen Bauwerks wird im GIS durch ein Punktsymbol dargestellt.



Verkehrszeichen

Verwalten Sie relevante Informationen zu Ihren Verkehrszeichen

Verkehrszeichen und Hinweisschilder mit ihren Zusatzzeichen werden straßenweise erfasst. Verwaltet werden neben der StVO-Zeichen-Nr. (einschließlich Darstellung des Zeichensymbols) Angaben u.a. zu Standort, Beschaffenheit der Halterung, Beschichtung, Zustand, Datum der Anordnung und Aufstellung. Jedem Verkehrszeichen kann ein Punktobjekt räumlich im GIS zugeordnet werden, so dass sich Sachdaten und Lage des Verkehrszeichens wechselseitig anzeigen lassen.



Lichtsignalanlagen

Dokumentieren Sie Wartungen und Störungsmeldungen zu Ihren Lichtsignalanlagen

Neben den Informationen zu Lage und Art der Anlage sowie den Kontaktdaten zur Signalbaufirma und zum Stromversorger werden wichtige Aussagen über Wartung und Störungsmeldungen dokumentiert. In einem Tagebuch werden alle Störungsmeldungen chronologisch erfasst. Die Wartung der Anlage wird mit Angaben zu Kosten und Abrechnungen übersichtlich verwaltet. Die im GIS verortete Lichtsignalanlage ist mit den zugehörigen Sachdaten verknüpft.



Unser Service

Kompetent

Softwarepflege/-service

Wir helfen Ihnen gerne weiter!

Über einen Software-Pflegevertrag ist ein Telefonservice für Fragen rund um die Software gewährleistet. Des Weiteren erhalten Sie turnusmäßig Updates auf die neueste Softwareversion.

Datenmigration

Wir unterstützen Sie!

Sie führen Ihre Straßendaten in Excel-Listen ohne GIS-Anbindung und wollen diese Informationen zukünftig mit BFI-Straße verwalten. Oder Sie wollen Ihre bisherige Straßendatenbank durch BFI-Straße ablösen. Wir übernehmen Ihre Daten in enger Abstimmung mit Ihnen nach BFI-Straße.

Schulungen

Wir kommen gerne zu Ihnen!

Wir bieten Ihnen individuelle Schulungen in Form von Gruppen- oder Einzelschulungen bei Ihnen vor Ort. Gemeinsam legen wir die Schulungsinhalte nach Ihren Bedürfnissen fest.

Anwendertreffen

Wir halten Sie auf dem Laufenden!

Regelmäßige Anwendertreffen bieten Ihnen die Möglichkeit, sich über Neuerungen der Software zu informieren. Vorträge zu aktuellen Themen aus Straßenbau und -technik gehören ebenso dazu wie der intensive Austausch mit anderen Anwendern.

Die Anwendertreffen und der laufende Kontakt zu unseren Kunden wie auch unsere Mitgliedschaft bei KIM-Straße liefern uns als Entwickler wertvolle Hinweise zu neuen Anforderungen, um unsere Software für Sie praxisnah und aktuell zu halten.

Referenzen

Wir informieren Sie gerne genauer!

BFI-Straße ist bereits bei zahlreichen Kommunen im Einsatz. Auf Wunsch senden wir Ihnen eine Referenzliste und weitere Informationen zu.

Kontakt

Für Ihre Fragen und Anliegen stehen wir gerne zur Verfügung:

Bernd Mende, Prokurist

05224.9737-15

bernd.mende@bockermann-fritze.de

Petra Scharf, Dipl.-Geogr.

05224.9737-24

petra.scharf@bockermann-fritze.de



Bockermann Fritze
IngenieurConsult GmbH

Dieselstraße 11
32130 Enger

T 05224.9737-0
F 05224.9737-50

mail@bockermann-fritze.de
www.bockermann-fritze.de

